



I risultati del progetto 'MaaS ToMove'



L'iniziativa 'MaaS for Italy'



MINISTERO
DELLE INFRASTRUTTURE
E DEI TRASPORTI



DIPARTIMENTO
PER LA TRASFORMAZIONE
DIGITALE



Fondi PNRR = 40 M€
Fondi PNC = 16,9 M€

- Diffondere e stabilizzare il MaaS offrendo opportunità di trasporto più smart e sostenibili via smartphone.
- per uno **shift modale** verso mezzi green alternativi **all'auto privata**



Pilot Torino

Aprile 24 - Marzo 26



01



Layer nazionale

per la **condivisione dei dati e dei servizi** necessari all'erogazione di servizi MaaS e alla governance pubblica degli stessi

02



6 pilot principali

città capoluogo che si sono aggiudicate i due bandi emessi dal Ministero tra il 2021 e il 2022:
- **Milano, Roma, Napoli** (1° bando - PNRR)
- **Torino, Firenze e Bari** (2° bando - PNC)

03



7 pilot follower

regioni/province autonome che si sono aggiudicate il bando emesso dal Ministero nel 2023:
Provincia aut. di Bolzano, Emilia-Romagna, Piemonte, Veneto, Puglia, Campania, Abruzzo

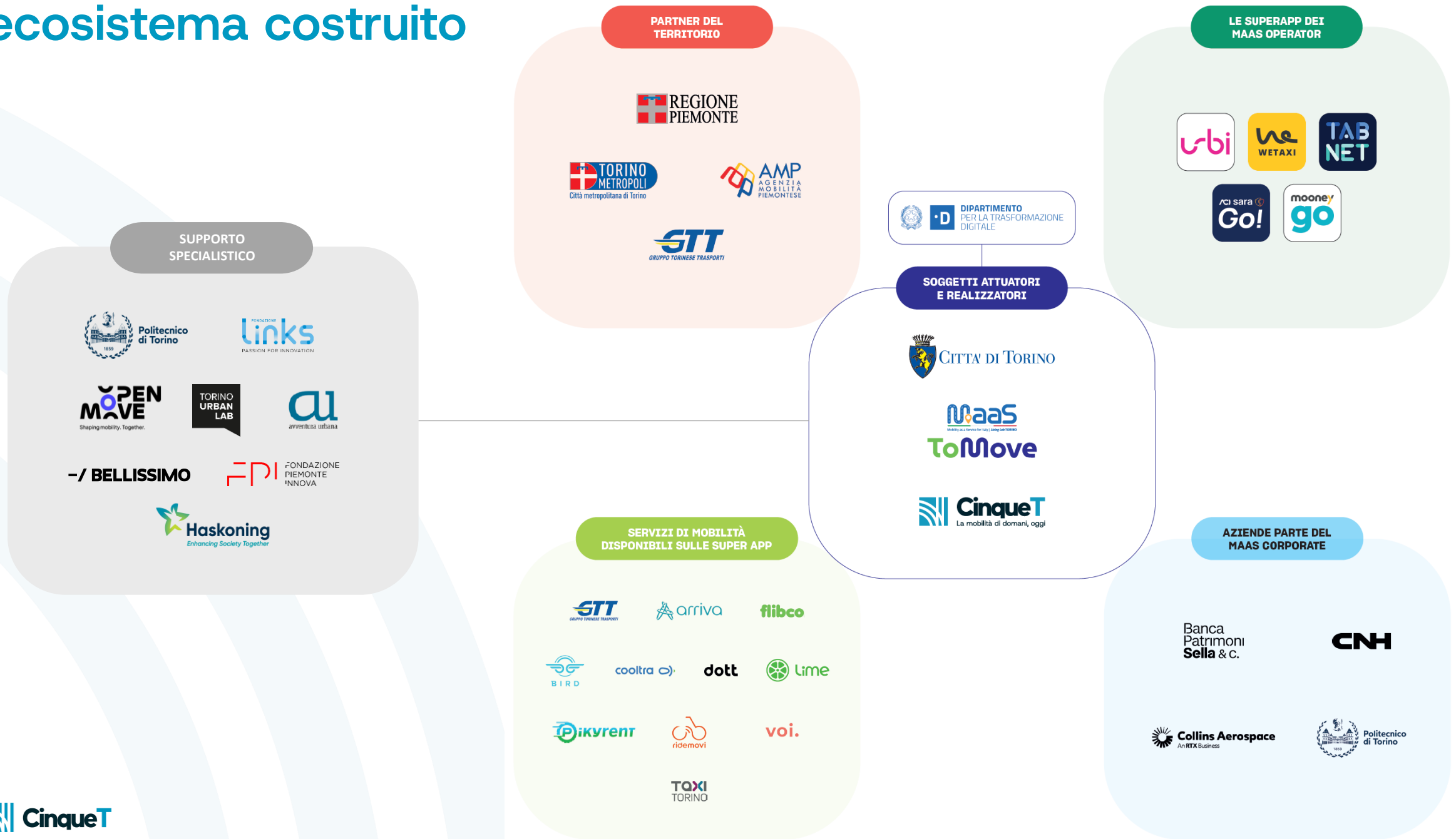
04



Intervento legislativo

a supporto del MaaS da definirsi a valle dei pilot

L'ecosistema costruito



Un modello, quattro esperienze: i Casi d'uso

Consumer MaaS Tutta la cittadinanza

La sperimentazione di soluzioni MaaS rivolta al **pubblico generale**: aperta a qualsiasi persona e per ogni tipologia di spostamento (casa-lavoro, studio, tempo libero).

Obiettivi: promuovere mezzi alternativi all'auto privata e favorire il passaggio ad altri servizi (*shift modale*) per ridurre l'impatto della mobilità urbana.

Risultati: grande partecipazione e utilizzo, molti vantaggi percepiti (comodità, digitalizzazione dei servizi, incentivi).

15.610
PERSONE

218.300
VIAGGI

565.500 €
INCENTIVI EROGATI

Corporate MaaS Per andare al lavoro

Programma di sperimentazioni in collaborazione con aziende e organizzazioni del territorio, a copertura degli **spostamenti casa-lavoro e lavoro-lavoro** dei dipendenti.

Obiettivi: sensibilizzare il welfare aziendale rispetto alla mobilità sostenibile; ridurre l'impatto degli spostamenti per lavoro.

Banca
Patrimoni
Sella & C.

CNH

 **Collins Aerospace**
An RTX Business

 Politecnico
di Torino

Risultati: partecipazione di realtà di primo piano; individuazione dei principali ostacoli; forte interesse a co-progettare iniziative future.

4
REALTÀ COINVOLTE

**INCENTIVI CON
CASHBACK MAGGIORATO**

340
DIPENDENTI

Un modello, quattro esperienze: i Casi d'uso

MaaS per i Grandi Eventi Nel tempo libero

La serie di collaborazioni per sperimentare soluzioni MaaS in occasione di **eventi di interesse**, per raggiungere le location e muoversi in città. Iniziativa aperta a cittadini e turisti.

Obiettivi: facilitare gli spostamenti in occasione di grandi iniziative; valutare la disponibilità del pubblico a rinunciare all'auto privata.



Risultati: grande partecipazione; numerosi eventi pilota; primo test di modalità MaaF (Mobility as a Feature).

7
EVENTI PILOTA

5.950
PERSONE COINVOLTE

10.370 €
INCENTIVI EROGATI

MaaS Turistico Per chi è in visita

Sperimentazione rivolta all'insieme di turisti italiani e internazionali in possesso della **Torino+Piemonte Card**, valida su tutti gli spostamenti in città durante il soggiorno.

Obiettivi: accompagnare i turisti (target con più esigenze di assistenza) negli spostamenti in città.



Risultati: forte interesse; individuazione dei principali ostacoli di integrazione con l'offerta turistica; test in ottica MaaF (Mobility as a Feature).

570
PERSONE

70%
VIAGGI IN AUTOBUS E METRO

28%
VIAGGI IN TAXI

Il piano incentivante

Fase 1 – anno 2024

I vantaggi di MaaS ToMove

Registrati su

muoversiatorino.it

Welcome bonus



10€



Wallet MaaS

20%
Cashback
mensile

Il cashback è erogato all'inizio di ogni mese, fino a un massimo di 40 € al mese



Viaggi

valido sul
50%
dell'acquisto

Bonus e cashback accumulati nel wallet coprono fino al 50% del costo dei viaggi (solo su servizi incentivati)

Fase 2 – anno 2025

I vantaggi di MaaS ToMove

Registrati su

muoversiatorino.it

Welcome bonus



20€



Wallet MaaS

40%
Cashback
mensile

Il cashback è erogato all'inizio di ogni mese, fino a un massimo di 40 € al mese

valido sul
50%
dell'acquisto

Bonus e cashback accumulati nel wallet coprono fino al 50% del costo dei viaggi (solo su servizi incentivati)



Viaggi



Bonus Fedeltà

Per le persone che viaggiano con MaaS ToMove almeno **5 volte al mese**



Bonus Multimodalità

Per chi usa almeno **2 servizi di trasporto diversi** nel corso di un mese



Bonus Micromobilità

Per chi effettua almeno **10 viaggi al mese** con **monopattini, biciclette, e-scooter** in sharing



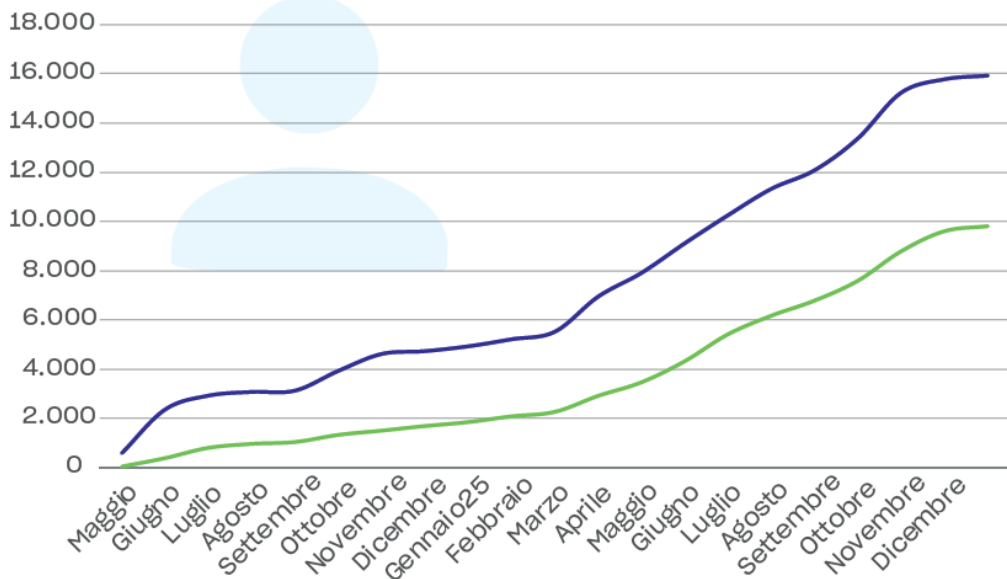
Bonus Notturmo

Per chi utilizza il **servizio taxi** almeno una volta al mese nella fascia notturna (ore 22-6)

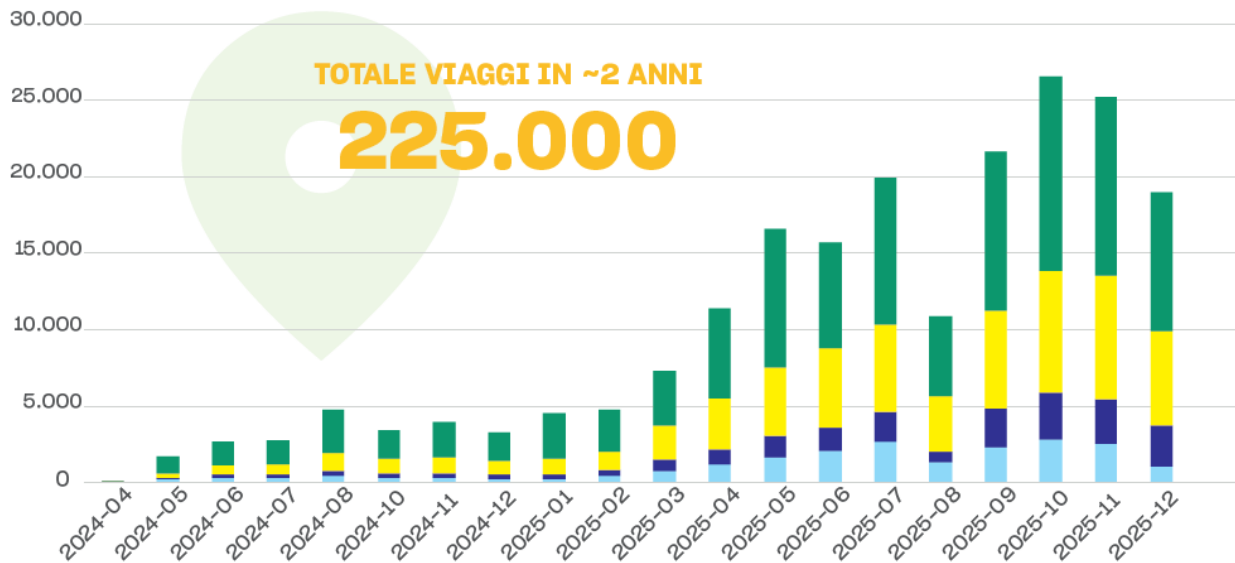
I risultati ottenuti

ISCRITTI VIAGGIATORI*

* Casi d'uso Consumer MaaS e Corporate MaaS



VIAGGI



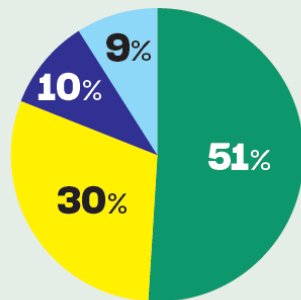
TOTALE PARTECIPANTI

22.460

**47,9%
DONNE**

**51,5%
UOMINI**

SUDDIVISIONE MEZZI
("MODAL SPLIT")



TRASPORTO PUBBLICO LOCALE



TAXI



PARKING



MEZZI IN SHARING

**51%
DONNE**

**49%
UOMINI**

**56%
DONNE**

**44%
UOMINI**

**56%
DONNE**

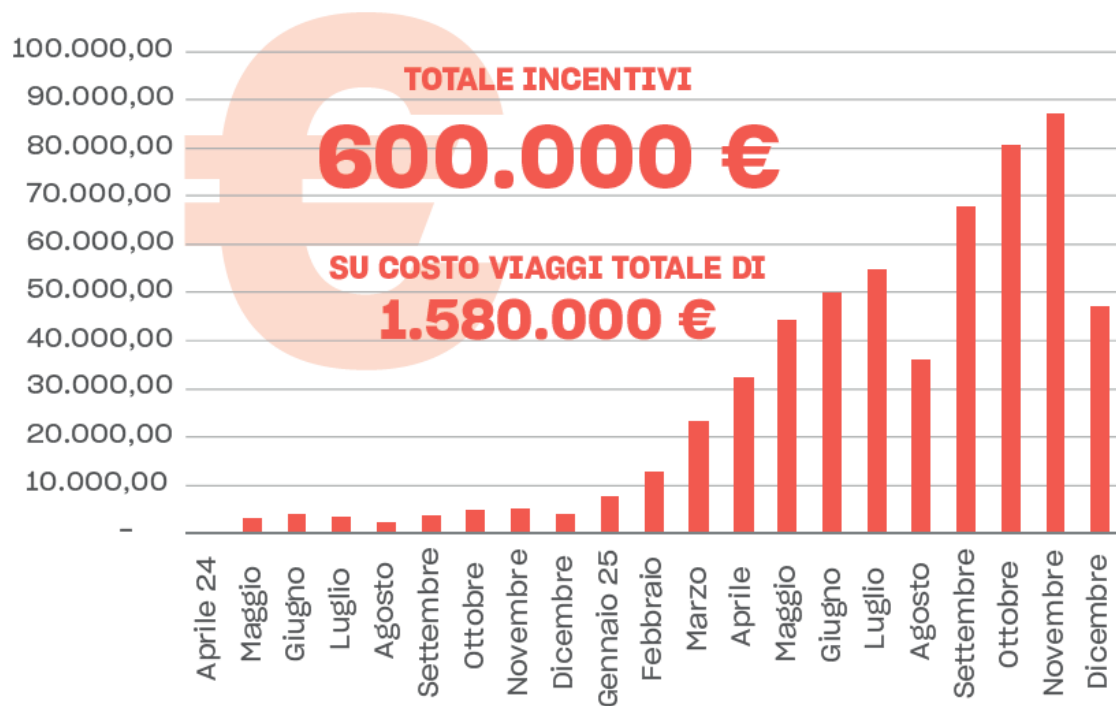
**44%
UOMINI**

**23%
DONNE**

**77%
UOMINI**

I risultati ottenuti

INCENTIVI



MEDIA INCENTIVI
PER SINGOLO VIAGGIO

2,6 €

MEDIA INCENTIVI
TOTALI A PERSONA

62 €

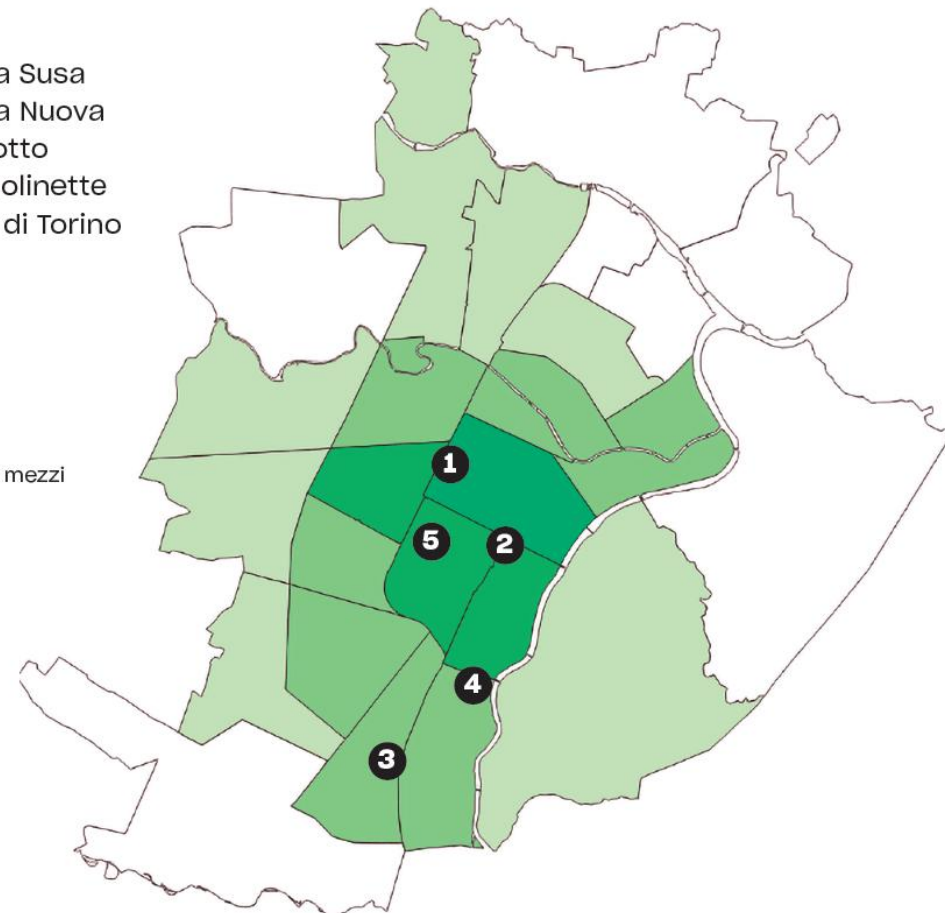
Top location*

- 1 Torino Porta Susa
- 2 Torino Porta Nuova
- 3 Torino Lingotto
- 4 Ospedale Molinette
- 5 Politecnico di Torino

Top quartieri*

- Centro
- Crocetta
- San Salvario

*Viaggi in taxi o con mezzi
in sharing



I benefici sociali, ambientali ed economici

Immaginiamo di adottare il modello MaaS sul lungo termine: quale impatto avrebbe?

IL METODO

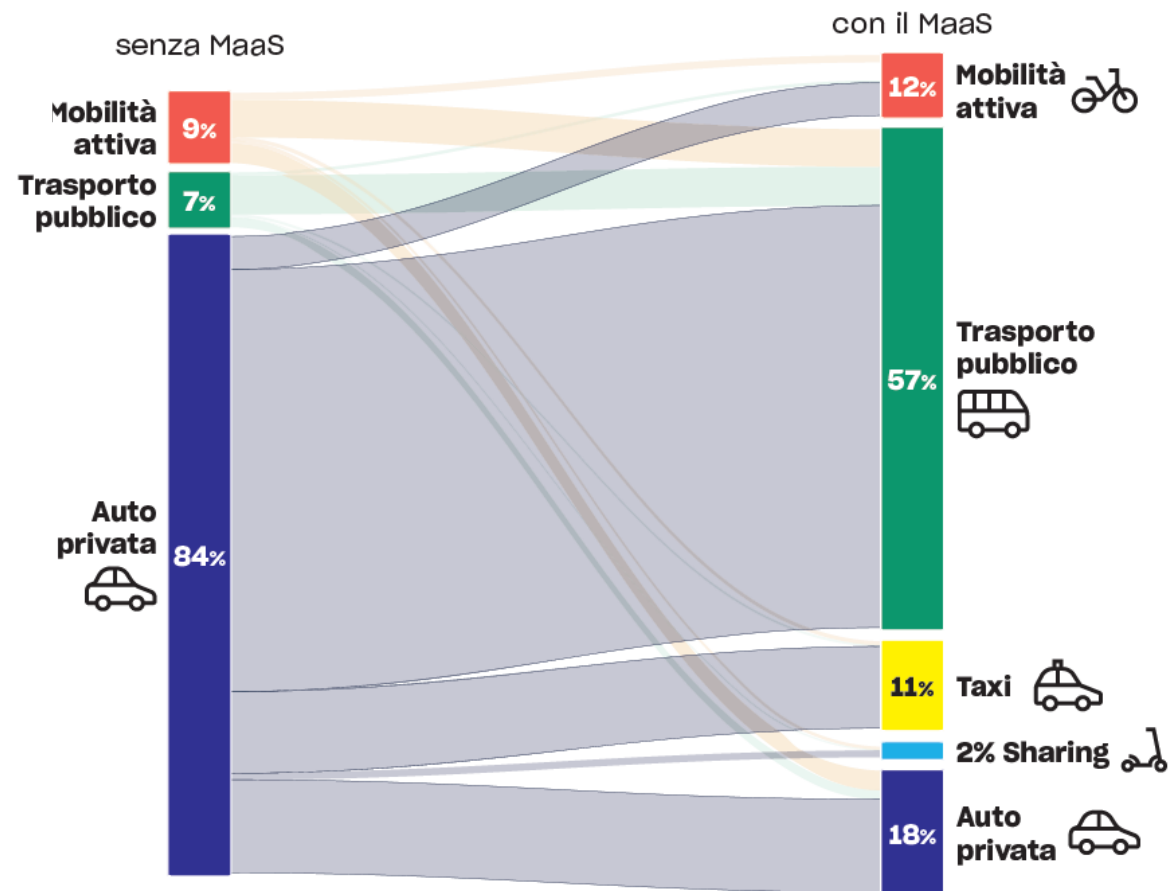
Per stimare i possibili effetti delle soluzioni MaaS, il progetto ha svolto un'analisi del **Ritorno Sociale dell'Investimento** (SROI, Social Return on Investment). Questo metodo non si limita ai soliti dati economici, come costi operativi e ricavi, ma calcola il valore di diversi **benefici per la collettività** (salute, produttività...) così da quantificare il reale valore generato da un investimento sulla Mobilità come servizio.

25

Si è immaginato di **estendere le attività di MaaS ToMove per i prossimi 25 anni**, stimando l'investimento complessivo necessario in **31,2 milioni di euro**.

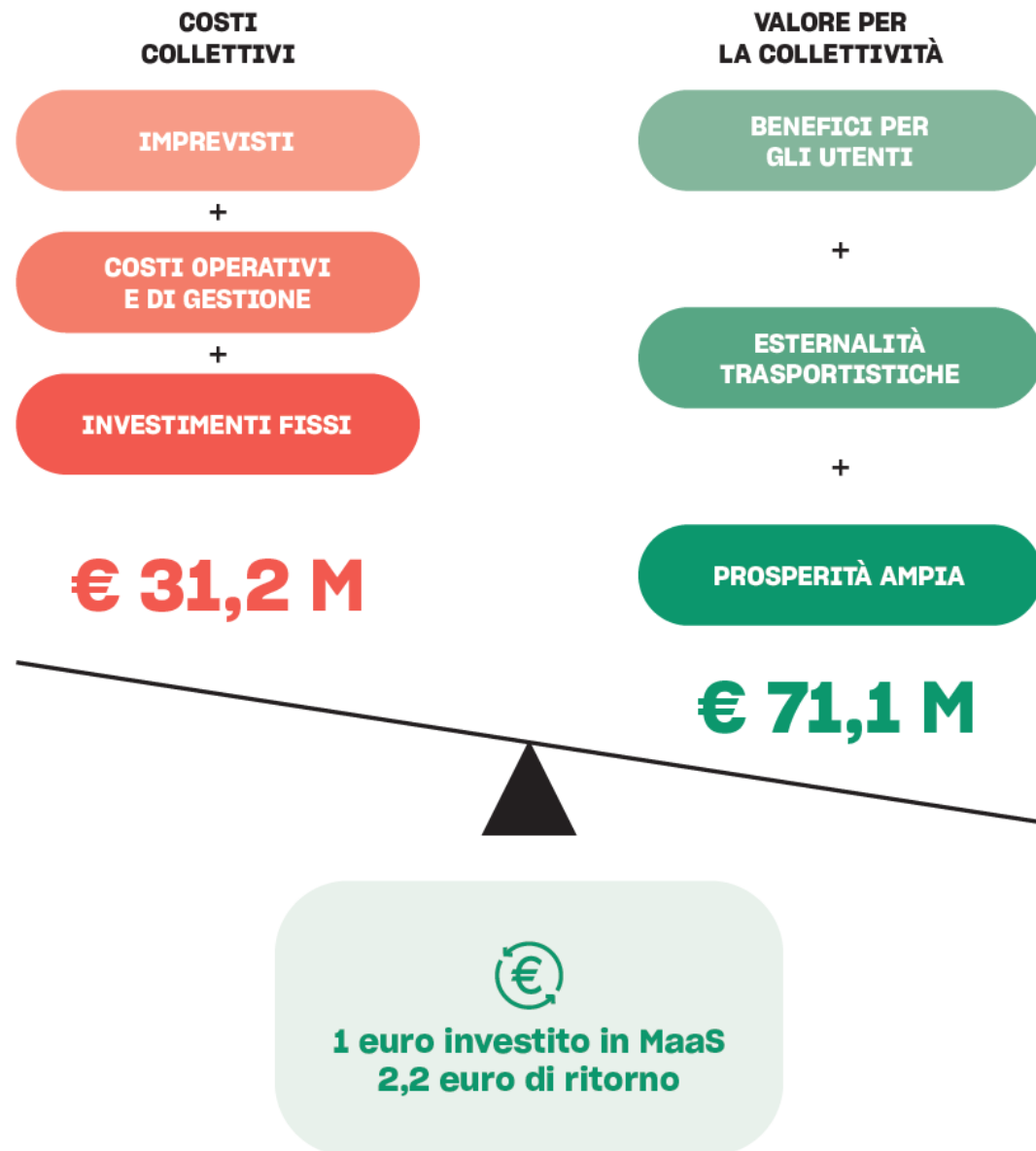
Quali effetti avrebbero sulla mobilità? Quali vantaggi personali e benefici per la comunità?

Torino 2050. Un riequilibrio collettivo grazie al MaaS



Oggi più del 90% degli spostamenti in auto a Torino rimane entro i 15 km di distanza. Il MaaS incide su questo bacino di viaggi, rendendo il viaggio multimodale semplice quanto prendere l'auto.

I benefici sociali, ambientali ed economici



Valori percepiti direttamente dagli utenti

TEMPO DI VIAGGIO

AFFIDABILITÀ, COMFORT E PREVEDIBILITÀ DEL VIAGGIO

TEMPI ACCESSORI (SBLOCCO DEL VEICOLO)

Esternalità causate dal cambio di abitudini di mobilità

CONGESTIONE

CLIMA

ARIA

RUMORE

SALUTE

SPAZIO

Indotto per l'economia regionale

VALORE AGGIUNTO PER L'ECONOMIA

MIGLIORI PROCESSI DECISIONALI SULLA MOBILITÀ

- 66.400 tonnellate CO₂

la CO₂ assorbita da 110.000 alberi maturi in 25 anni

o 26.000 voli Torino-New York A/R in meno

3 ore libere per ogni torinese

1 film al cinema

invece di passare il tempo in attesa o nel traffico

Conclusioni – Lezioni apprese



- ✓ **MaaS ToMove** è risultato uno dei **migliori pilot dell'iniziativa** nazionale, ha ottenuto anche alcuni riconoscimenti nazionali e internazionali (*Top MaaS City 2025 - MaaS Alliance Awards*)
- ✓ Creazione di un solido e reattivo **Ecosistema MaaS locale**
- ✓ Costituzione del "**MaaS Office**" per coordinare l'ecosistema e i servizi (CinqueT) e rapportarsi al livello nazionale
- ✓ Ricca **offerta di servizi di mobilità integrati** tra vari operatori di mercato (ottime capacità di integrazione commerciale e tecnologica)
- ✓ Numerosi **casi d'uso testati** = Consumer, Corporate, Grandi eventi, Turistico
- ✓ Raccolta di numerosi dati su **abitudini di spostamento (multimodali)** dei city users (pre e post progetto)
- ✓ Grande interesse e partecipazione da parte della **cittadinanza**

Conclusioni – Obiettivi futuri

1. Continuità:

- all'ecosistema MaaS creato
- al modello di collaborazione tra pubblico e privati
- ai servizi MaaS disponibili sul territorio



2. Crescita:

- ampliare i servizi MaaS e creare **nuove offerte** (in collaborazione con enti e soggetti del territorio)
- allargare la **community di utenti**
- rendere **più attrattiva la mobilità pubblica** (collettiva e condivisa),
- generare shift modale e misurarne i **benefici sociali, ambientali ed economici**





5T SRL
Corso Novara 96
10152 - Torino, Italia

info@cinquet.it
cinquet.it

segui CinqueT su

